



学校だより

おい大空

令和3年5月28日
佐久平浅間小学校
NO. 2

安全確保を考える会

通学路等の児童の安全について考える会が、5月17日（月）夜に、区長さん、見守り隊代表の皆さん、PTA会長・副会長さん、各支部の支部長・副支部長さん、校外指導部長・理事さんにお越しいただき、多目的ホールで行われました。

会に先がけ、学校での安全指導の発表と、昨年度の2年生が行った「見守り隊感謝の会」についての発表を行いました。

地区ごとの懇談会では、危険箇所マップを見ながら、支部内での登下校の様子や、支部で取りまとめられた意見などを伺いながら、情報交換を行ったり、改善点などを考え合ったりしました。子どもたちの安全を確保するため、たくさんの方が毎日子どもたちを見守ってくださっていることを改めて実感する機会となりました。本当にありがとうございます。最後になりますが、今年度もたくさんの方の事業所や家庭で『こどもを守る安心の家』をお引き受けいただきました。この場をお借りして感謝申し上げます。ありがとうございました。



花いっぱい活動

昨年度は分散登校中のため、子どもたちとの活動はできませんでしたが、今年は感染予防に努めながら、大勢のPTAの役員の皆さんのご協力をいただき、子どもたちも花いっぱい活動に参加することができました。

たくさん種類の花の中からお気に入りの花を選び出した子どもたちは、準備していただいたプランターに大事そうに花を移し替え、土をかぶせて教室のベランダまで運びました。子どもたちは毎日、大切に水をあげたり、生長を見守ったりしています。



運動会の練習が始まりました

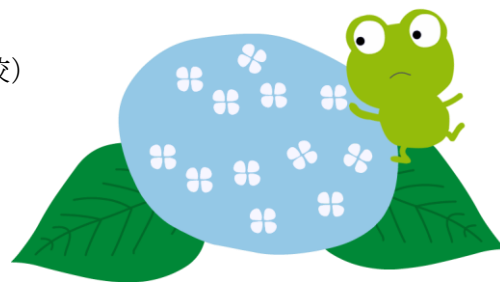
校舎増築工事で、秋から校庭の3分の1が使用できなくなるため、佐久平浅間小学校としては初めて運動会が1学期開催となりました。昨年以上にコロナ対策が求められる中、毎朝の健康観察や感染予防のご協力のおかげで、運動会に向けてスタートを切ることができました。

今週から運動会特別時間割となり、さっそくリレーや応援団の朝練習が始まり、全校運動ではラジオ体操や入場行進の練習も行いました。マスクを着用しながらの体育はかなり大変そうですが、コロナに負けず、無事に運動会本番を迎えられるように、がんばっています。あと1週間あまりとなりましたが、子どもたちと同じように感染防止のためにマスクだけでなく、手洗いうがいなど基本的な感染対策を学校でも家庭でも続けていかれるようご協力をお願いします。

過日、運動会のプログラムと「ノーカードーのお願いと来校方法調査」を配布しました。こちらも合わせてご協力をお願いします。

■ 6月の行事予定

- 1日(火) 学校徴収金振替日
運動会児童係会②(5,6年生)
- 4日(金) 運動会前日準備(5,6年生)
- 5日(土) 第7回佐久平浅間小学校さわやか運動会
- 7日(月) 振替休日
- 9日(水) 内科検診(1学年、3学年)
- 11日(金) 不審者対応訓練
- 15日(火) 内科検診(5学年)、児童会③
- 16日(水) 服のチカラプロジェクト出張授業(全校)
- 17日(木) 歯科検診(高学年)
- 18日(金) 6学年社会見学
- 22日(火) お仕事ゼミ
- 25日(金) 読み聞かせ①
- 28日(月) プール開き
- 29日(火) 児童会④



<お願い> 自力登校のお願い (足腰を鍛えよう!!)

本校の登下校は、バス通学の児童以外は、基本的に児童が自分の足で歩くことになっています。1年生も毎日の集団登下校で、ずいぶん自力登校に慣れてきているようです。小学生のこの時期に、足腰をつくり、心を強くするために、保護者の方からも自力登校を呼びかけていただけますようご協力をお願いします。

(けがや体調不良などで、送迎が必要な場合には、無理をさせず送迎をしてください。その際は、バスのロータリーをご活用ください。)

また、送迎の際、児童が駐車場の出入り口付近を通行するときには、十分に注意をしてください。特に駐車場から出るときには、心に余裕を持って、児童優先をお願いします。

※6月10日より校舎増築工事に伴い、通学路の一部が変更になります。詳細については後日改めて通知を出しますが、あらかじめご承知ください。